

KOMPUTERY PC

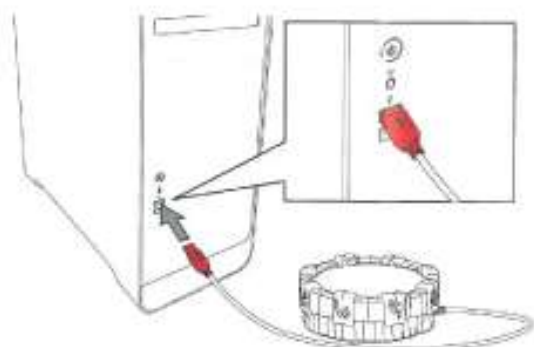
1 Uruchom komputer.



2 Włóż do napędu grę Skylanders Spyro's Adventure i postępuj zgodnie z instrukcjami na ekranie.



3 Podłącz Portal Mocy do portu USB w swoim komputerze.



4 Poczekaaj aż Portal Mocy zacznie świecić stałym światłem.



By rozpocząć przygodę z Grą Skylanders Spyro's Adventure musisz podłączyć Portal Mocy do twojego komputera/konsoli. Zastosuj się do instrukcji powyżej by uruchomić Portal.

USTAWIENIE ZABAWEK: Możesz umieścić na portalu 3 figurki na raz, 2 postacie Skylanderów i jeden Magiczny przedmiot lub dodatkowy Poziom.

KLAWISZOLOGIA

PC/MAC	Podstawowe klawisze
WSAD	Poruszanie się
I	Urzycie/Rozmowa
K	Atak 1/Akceptacja
L	Atak Specjalny/Powrót
J	Atak 2
B	Informacje o Skylanderze
ESC	Pauza
Lewy Przycisk Myszy	Atak 2/Akceptacja
Prawy Przycisk Myszy	Atak 1/Pwrót
Ruch Myszki do Przodu	Umieszczenie
Ruch Myszki w Prawo i Lewo	Obracanie się

MENU

Nawigacja po MENU

Klawisze WSAD/Mysz – Nawigacja po MENU gry.

Klawisz K – Naciśnij by zaakceptować.

Klawisz L - Naciśnij by wrócić.

Główne MENU

Skyland Adventure – Rozpocznij nową grę w pojedynkę lub kooperacji.

Battle Mode – Zmierz się z przyjacielem na arenach Skylands.

Options – Ustawienia gry.

Zatrzymanie Gry

Chapter Select – Rozpocznij grę od poprzedniego ukończonego poziomu.

Objectives – Zobacz zadania do ukończenia.

Collections – Zobacz zebrane skarby.

Options – Ustawienia Gry.

Exit – Wyjdź z gry do menu.

Display – Ustawienia graficzne.